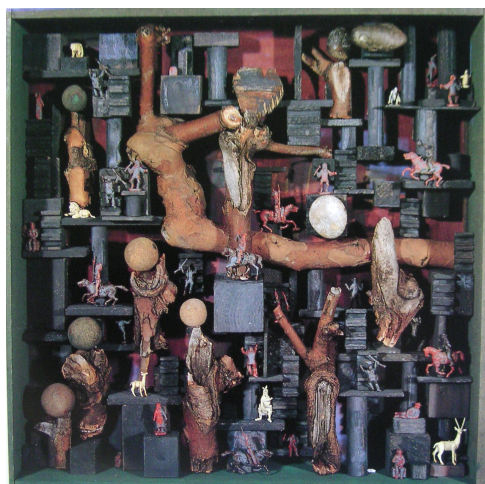


# Exposition Yolande Fièvre

## Rétrospective à la Halle Saint-Pierre, Paris

Le musée de la Halle Saint-Pierre présente pour la première fois une exposition rétrospective rassemblant près d'une centaine d'œuvres (dessins et peintures automatiques, peintures, assemblage, boîtes-relief, bois flottés, épaves de pierre) de Yolande Fièvre, artiste affiliée aux surréalistes mais qui échappe à toute classification tant son œuvre est singulière, hors des sentiers bien balisés. Dès les années 1930, Yolande Fièvre découvre l'automatisme et abandonne définitivement tout aspect académique de la peinture. Sans cesse à la recherche du temps et du paradis perdu, elle produit une création brute, enfin débarrassée d'un apprentissage voulant à tout prix la dompter et domestiquer ses démons.

L'exposition regroupe des œuvres majeures représentatives de l'ensemble de son parcours, à partir de ses énigmatiques Boîtes-reliefs et de ses Dessins automatiques dans la veine surréaliste, en passant par ses relations privilégiés avec Jean Paulhan, André Breton, Pieyre de Mandiargues, ou Raymond Queneau.



**Maîtrise d'ouvrage :** Ville de Paris - **lieu :** Halle Saint-Pierre, Paris - **ouverture :** 17 septembre 2007 - 09 mars 2008 - **budget :** 60 000 € - **mission :** commissariat d'exposition - **provenance des prêts :** prêteurs institutionnels publics, collectionneurs privés, galeristes.